

Bulletin de 2016

Mot du Maire

Avec les beaux jours, le temps des loisirs et des vacances nous revient. Vous trouverez dans ces pages des informations municipales sur les activités que vous pouvez pratiquer sur la commune. Bon Été à Poiroux,

Edouard de La BASSETIÈRE

Calendrier des Fêtes

JUILLET

Mercredi 13 : Feu d'artifice, repas, soirée dansante
Commune et club de billard

Judi 14 : Tournoi double - Club de tennis

Mercredi 20 et Judi 21 : Fête du miel en folie
Folie de Finfarine

Samedi 23 : Concert «Switch» place de la mairie
Commune et associations

Samedi 23 et Samedi 30 : Tournoi simple
Club de tennis

Judi 28 : Les jeudis de l'abeille - Folie de Finfarine

Dimanche 31 : Fête du tennis - Club de tennis

AOÛT

Judi 4 : Les jeudis de l'abeille - Folie de Finfarine

Judi 11 et Vendredi 12 : Fête du miel en folie
Folie de Finfarine

Judi 18 et 25 : Les jeudis de l'abeille
Folie de Finfarine

SEPTEMBRE

Samedi 10 : Concours de float tube
AAPPMA Lacs de Poiroux

Dimanche 18 : Récolte du miel - Folie de Finfarine

OCTOBRE

Dimanche 9 : Pet'O'Cask - Comité des Parents
d'Elèves

Samedi 22 : LOTO - Club de l'Amitié

Lundi 31 : Halloween - Commune

NOVEMBRE

Samedi 19 : Tartiflette - Les Coqs Sportifs

Vendredi 25 et Samedi 26 : Téléthon
Commune et associations

DÉCEMBRE

Samedi 17 : Marché de Noël
Commune et associations

Mercredi 28 et Judi 29 : Open de billard
Les bienfêteurs

Nouveau local - Comité de Parents d'élèves

Un local de 50 m² environ va être construit et mis à disposition des parents d'élèves pour ranger leur matériel. Le coût des travaux prévu est d'environ 15 000 € H.T.

Temps d'Activités Péri-scolaire

Les T.A.P. reprendront le 5 septembre prochain. Comme l'année scolaire passée, les CP / CE1 CE2 / CMI et CM2 pourront bénéficier d'un accompagnement aux leçons les lundis et jeudis de 16 h à 16 h 30, encadrés par des bénévoles.

Le vendredi de 16 h 05 à 16 h 30, ce sera "un temps ludique".

Les mardis après-midi seront dédiés aux animations : de 13 h 45 à 15 h 00 pour les CMI/CM2, de 15 h 15 à 16 h 30 pour les CP/CE1/CE2.

Des activités sportives et culturelles seront proposées et ce, sur 5 périodes (de vacances à vacances).

1^{ère} période : tennis

2^{ème} et 3^{ème} périodes : animations par un animateur de la Folie de Finfarine

4^{ème} période : musique et danse

5^{ème} période : jeux de ballon

Toutes ces activités sont encadrées par des animateurs diplômés. Un ATSEM accompagne également ce groupe.

Les activités pour les enfants de la maternelle, se dérouleront les lundis et jeudis de 15 h 50 à 16 h 30, ainsi que le mardi après-midi de 15 h 15 à 16 h 30 (sieste comprise). Espace ludique le vendredi de 16 h 05 à 16 h 30.

Ces activités sont dispensées par deux ATSEM.

Une animation musique et danse est prévue pendant la 1^{ère} période.

Maternité porcine collective du Village du Bois

Le tribunal administratif de Nantes en 2013 avait sommé le Préfet de la Vendée d'autoriser l'exploitation de cet établissement.

Cette maternité porcine est aujourd'hui construite et en activité depuis début mars 2016.

Le jeudi 23 juin dernier a eu lieu en mairie le comité de suivi présidé par le Sous-Préfet des Sables d'Olonne (Ce comité de suivi est composé de 3 élus, de 2 personnes qualifiées, des exploitants et de 3 représentants des associations environnementales).

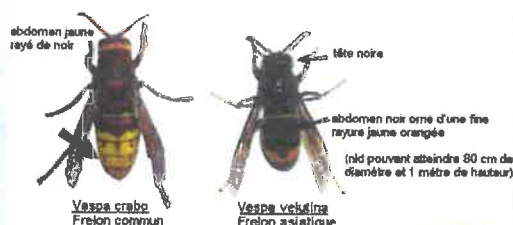
Les services de l'Etat ont fait part de l'inspection qu'ils avaient réalisée la semaine précédente en mentionnant un fonctionnement normal. Une seule association environnementale était présente. Les exploitants ont assuré qu'ils "respecteraient toutes les prescriptions et les services de l'Etat qu'ils seraient vigilants sur le respect de la réglementation".

Frelons asiatiques

Si vous repérez un nid de frelon asiatique, la Communauté de Communes du Talmondais subventionne sa destruction (seuls les nids de frelon asiatique sont concernés jusqu'en octobre. En effet, quand la fraîcheur revient, les frelons asiatiques quittent leur nid).

Contact : 02 51 207 207
C.D.C. du talmondais

Savoir identifier le frelon commun et le frelon asiatique



Carte de répartition du frelon asiatique en France en 2018
Source : Réseau National de Prévention

Lotissement La Gîte

Les travaux du lotissement "la Gîte" devraient débuter au second semestre prochain.

15 parcelles seront en vente.



Lotissement Le Lac

Il reste 5 parcelles disponibles au lotissement "Le Lac". Déjà 5 parcelles sont vendues. Ce quartier d'habitation est très apprécié des nouveaux propriétaires par son emplacement, sa vue exceptionnelle et son environnement.



Gîtes du Payré

A ce jour, 16 semaines sont réservées pour le premier gîte et 9 semaines pour le 2^{ème} gîte.

Brèves :

Les activités de rénovation, de bricolage et de jardinage réalisées par des particuliers à l'aide d'outils ou d'appareils susceptibles de causer une gêne sonore pour le voisinage tels que tondeuse à gazon, bétonnières, tronçonneuses, perceuses, raboteuses, scies mécaniques (liste non limitative) ne peuvent être effectués que :

- du lundi au vendredi de 8 h 30 à 12 h 00 et de 14 h à 19 h 30
- le samedi de 9 h 00 à 12 h 00 et de 15 h 00 à 19 h 00
- le dimanche et jours fériés de 10 h 00 à 12 h 00

La folie de finfarine

La maison de l'abeille et du miel



Découvrez les 1001 secrets de la vie des abeilles !

En famille, entrez dans la Ruche Géante et déguisez-vous en abeille. Lors des visites guidées, participez à l'ouverture d'une ruche et à la fabrication du miel (cf horaires des animations Miel et abeilles)

Avec vos enfants, faites l'expérience d'une aventure nature :

➤ Le sac à dos de l'explorateur Florabella pour découvrir la recette du miel (4-5 ans)

➤ La chasse au trésor « le mystère des abeilles en or II » pour retrouver les abeilles d'or du roi Childéric (à partir de 6 ans).

➤ Nouveauté : La mini-mini ferme « Qui est le voleur de miel ? ». Allez à la rencontre des animaux de la ferme pour découvrir le voleur de miel (dès 3 ans).

Le programme des activités :

- Du 4 juillet au 28 août

- Les matinales à 11h00 - dès 3 ans

Du vendredi au lundi : Déguisé en abeille, découvrez la ruche et la fabrication du miel.

Mardi et mercredi : Déguisé en abeille ou en apiculteur, sois acteur de la vie de la ruche.

Jeudi : Muni la boîte loupe, pars à la recherche des abeilles et autres petites bêtes.

- Ateliers nature de 12h15 à 12h45 du mardi au jeudi : Fabrication de masques « petites bêtes et personnages nature »

- Fabrication de bougies en cire (2 €)

de 13h30 à 14h00 - tous les jours

et 17h15 à 17h45 - du lundi au vendredi

- Miel et Abeilles, à 14h30, 16h00 et 17h30

Déguisements enfants - ouverture de ruches- fabrication du miel- dégustations

LES FETES de l'été

- le 28 juillet, 4, 18 et 25 août

Les jeudis de l'abeille « Bizzbee »

- Spectacle musical « Voyage aux pays des Abeilles » : à 11h15 et 16h30

- Miel et Abeilles : à 14h30, 15h30 et 17h30

- Ateliers enfants : maquillage, fabrication de bougies, danse de l'abeille avec la mascotte ... : à partir de 13h00

La folie de finfarine

La maison de l'abeille et du miel



Une entrée gratuite
OFFERTE

valable jusqu'au 1 novembre 2016

Coupon à découper et à présenter à l'accueil

(dans la limite de 1 par famille)

- La Fête du Miel

- mercredi 20 et jeudi 21 juillet,

- mercredi 10 et jeudi 11 août,

L'apiculteur vous fait partager sa passion pour les abeilles. Extraction et fabrication de miel.

Ateliers enfants en continu (maquillage, fabrication bougies...)

Tarifs :

• Adulte : 7,80 €

• Enfant (4-15 ans) : 5,20 €

• Gratuit pour les moins de 4 ans

Horaires d'ouverture 2016 :

- Du 4 juillet au 28 août

Tous les jours de 10h30 à 19h00

- Du 29 août au 18 septembre

Tous les jours de 14h00 à 18h00 (fermé le samedi)

- Du 20 octobre au 1 novembre (vacances de la

Toussaint) : Tous les jours de 14h00 à 18h00



Loisirs et activités diverses

Bibliothèque

Les bénévoles de la bibliothèque, Mme BONET, Mme BUREAU, Mme CHUSSEAU,

Mme PENELA et Mme GOUNY vous accueillent **le mardi de 10 h 00 à 11 h 30, le mercredi de 10h30 à 12 h et le vendredi de 16 h à 18 h.**



A.G.P. (Gym)

Nouveauté 2016 : Nous proposons 2 cours de zumba kids enfants/ ado de 5 ans à 14 ans le mardi soir :

le créneau pour les 5 à 10 ans est de 17h15 à 18h

le créneau pour les 10 à 14 ans est de 18h15 à 19h15

Pour plus de renseignement n'hésitez pas à nous contacter au 02.51.95.32.39 (le soir après 18h, n'hésitez pas à laisser un message).

A.A.P.P.M.A. (Pêche)

Les cartes de pêche peuvent être commandées sur internet www.cartedepêche.fr en précisant AAPPMA les lacs de Poiroux ou chez plusieurs dépositaires :

Poiroux : "café tabac"

Jard sur Mer : "Vents des pêches"

Saint Vincent sur Jard : "café tabac le tigre"

Talmont Saint Hilaire : "tabac de la poste"

Nieul Le Dolent "café tabac"

Tarif pour les cartes saisonnières :

Carte à la journée : 10 euros

Carte hebdomadaire : 32 euros (7 jours consécutifs)

Club de tennis

Tarifs 2015 :

Carte à l'heure : 10 €

Carte d'accès à retirer au bar-tabac : LA SOURCE (Tél : 02 51 33 03 24)

Pour les réservations : s'inscrire sur le tableau situé à l'extérieur du tennis couvert.

À votre service à Poiroux :

AU TAXI DE FINFARINE : 06 14 17 46 85 - 02 51 96 27 78 v.desmaricaux@laposte.net - Véhicule climatisé, transport de malades assis (chimio, radiothérapie, consultation ALD, hospitalisation). Véhicule équipé pour fauteuil roulant, liaisons gares aéroports, déplacements privés et professionnels toutes distances.

A.ADS TOUVRON TP : 02 51 96 26 27 - jacky.touvron@orange.fr
Assainissement, aménagement de surface, enrobe, béton désactivé, béton poreux, pavage, clôture, VRD

BULTEAU Michel : 02 51 96 20 26 - michel.bulteau@orange.fr
Plomberie, chauffage, dépannage, ramonage

DUGUE DECORATION : 06 19 78 53 15 / 02 51 90 23 33 (Tél/Fax) dugue-decoration@orange.fr

Décoration d'intérieur, revêtement de sol et mur; ravalement de façade, démolition toiture et mur

ENTREPRISE LETI-FLO : 06 61 17 41 77 - 02 51 96 27 14 patrick.mignot0696@orange.fr

Aide et assistance aux particuliers, conseiller en travaux bâtiment

ETA VERNAGEAU Didier : 06 88 30 31 09 - 02 51 95 67 66 (Tél/Fax)
Battage tous céréales, labours semi, épandage engrais, traitements, débroussaillage, broyage, lamier, entretien de terrain

GARAGE THOMAS : 02 51 96 20 72 - Dépannage, mécanique, carrosserie, matériel agricole et motoculture, contrôle technique, vente de véhicules neufs et occasions

NADETTE CONFECTION RETOUCHES : 02 51 96 23 81 nadettetess@orange.fr

LA SOURCE : 02 51 33 03 24 - Bar, tabac, presse, jeux

ROCARD Robert : 02 51 96 23 34 - robertrocard@gmail.com - Forge, métallerie, armatures pour béton, grilles, garde-corps, portails

SARL LAURENT FRERES : 02 51 90 63 97 - Francis : 06 11 29 80 55 J.Michel : 06 09 79 35 26 - laurent-freres@orange.fr

Assainissement individuel, mise aux normes de fosse septique, terrassement, empierrement, parking privé, vente de terre végétale, aménagement de propriété, démolition

POTIER MANUEL : 06 88 96 23 76

potier.construction@orange.fr Maçon, carreleur, couvreur, enduiseur extérieur

STYL'ISA : 06 16 50 03 86 - stylisa85@orange.fr - Coiffeuse à domicile, styliste visagiste, hommes, femmes, enfants

EXTÉRIEURS À LA COMMUNE

ASSISTANCE'A DOM : 06 30 86 47 70 Priscilla / 06 21 36 20 89 Brigitte
Services à la personne, aide à la toilette, aide à la mobilité, ménage ... à domicile (réduction fiscale de 50 %) - TALMONT-SAINT-HILAIRE

BELLIER-NEAU : 02 51 22 30 88 -

bellier-neau-design@orange.fr - Fabricant cheminées sur mesures
Articles et monuments funéraires - AVRILLÉ

CRD : 02 51 20 15 73 - crd.85@orange.fr - Déstockage matériaux : carrelage, dallage, gravillon, décor ... pour particuliers et professionnels, isolation du bâtiment - TALMONT-SAINT-HILAIRE

JACK'ELEC : 02 51 33 44 15 - jackelec@orange.fr

Electricité générale, électroménager, antenne/parabole, vidéosurveillance, dépannage, photovoltaïque, aménagement de cuisine

SUPER U : 02 51 20 79 79

superu.talmontsainthilaire@systeme-u.fr

TESSIER BAUDRY SARL : 02 51 96 23 70 - 06 86 48 53 40 - Peinture, décoration, revêtement sol/mur, étanchéité, isolation par l'extérieur



Mairie :

**116 rue du Payré - 85440 POIROUX
Tél 02 51 96 22 56 - Fax : 02 51 96 22 58**

Mail : mairie.poiroux@wanadoo.fr